

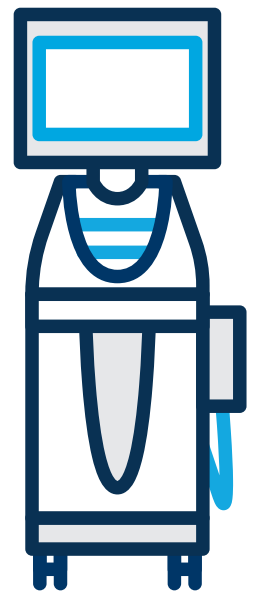
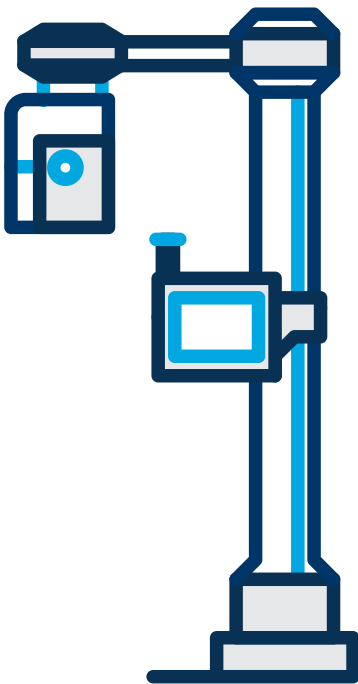
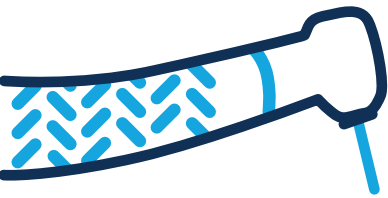
Patterson Dentaire

# SOLDE ÉTIQUETTES ROUGES

**QUANTITÉS  
LIMITÉES!**

sur les articles de démonstration,  
les boîtes ouvertes et articles en montre

Maintenant avec **ENCORE PLUS  
DE NOUVEAUTÉS!**



**POUR PLUS DE DÉTAILS, VEUILLEZ CONTACTER  
VOTRE REPRÉSENTANT(E) PATTERSON LOCAL(E)  
1.800.873.7683**

Les produits peuvent différer des produits illustrés. Prix présentés sous réserve de modification.  
Ces offres ne peuvent être combinées à aucune autre offre.

  
**PATTERSON  
DENTAL/DENTAIRE**

**QUANTITÉS  
LIMITÉES !**

Patterson Dentaire  
**SOLDE ÉTIQUETTES ROUGES**  
sur les articles de démonstration,  
les boîtes ouvertes et articles en montre

## CAO/FAO

Dentsply Sirona

### Ensemble de couvercles pour MCXL

T-Display Facelift HG  
6712678

**\$1,153**

07-1164185

**LIQUIDATION  
D'INVENTAIRE**



### Ensemble de couvercles pour MCX

Facelift HG  
6712686

**\$578**

07-1164193

**LIQUIDATION  
D'INVENTAIRE**



 Dentsply  
Sirona

3Shape

### TRIOS® 3 Pod avec stylo

22001091

**27 973 \$**

(978) 628969



3shape 

**POUR PLUS DE DÉTAILS, VEUILLEZ CONTACTER  
VOTRE REPRÉSENTANT(E) PATTERSON LOCAL(E)  
1.800.873.7683**

Les produits peuvent différer des produits illustrés. Prix présentés sous réserve de modification.  
Ces offres ne peuvent être combinées à aucune autre offre.

  
**PATTERSON**  
DENTAL/DENTAIRE

**QUANTITÉS  
LIMITÉES !**

Patterson Dentaire  
**SOLDE ÉTIQUETTES ROUGES**  
sur les articles de démonstration,  
les boîtes ouvertes et articles en montre

## CAO/FAO

Dentsply Sirona

**Omnicom Connect**

À PARTIR DE

**7 393 \$**

JUSQU'À

**13 403 \$**

(980) 747139, (980) 750505,  
(980) 751217, (980) 754001



**CEREC® Omnicam AC**

Windows 10 et CEREC SW 5.2 préinstallés

**25 444 \$**

980-748298



 Dentsply  
Sirona

Dentsply Sirona

**CEREC AF® avec Omnicam**

**12 503 \$**

07-0435792

**LIQUIDATION  
D'INVENTAIRE**



**Omnicom Connect**

**6 003 \$**

964-662662



 Dentsply  
Sirona

**POUR PLUS DE DÉTAILS, VEUILLEZ CONTACTER  
VOTRE REPRÉSENTANT(E) PATTERSON LOCAL(E)  
1.800.873.7683**

Les produits peuvent différer des produits illustrés. Prix présentés sous réserve de modification.  
Ces offres ne peuvent être combinées à aucune autre offre.

  
**PATTERSON**  
DENTAL/DENTAIRE

**QUANTITÉS  
LIMITÉES !**

Patterson Dentaire  
**SOLDE ÉTIQUETTES ROUGES**  
sur les articles de démonstration,  
les boîtes ouvertes et articles en montre

## CAO/FAO

Planmeca

### **Emerald Scanner**

Avec garantie de 5 an et logiciel Scan and Send  
15600001

**18 720 \$**

07-1043470

**LIQUIDATION  
D'INVENTAIRE**



**PLANMECA**

Planmeca

### **PlanMill® 30 S**

**34 813 \$**

(976) 623953

Avec garantie de 3 ans et accessoires  
PM-30S-MILL

**45 067 \$**

07-1043520

**LIQUIDATION  
D'INVENTAIRE**



**PLANMECA**

**POUR PLUS DE DÉTAILS, VEUILLEZ CONTACTER  
VOTRE REPRÉSENTANT(E) PATTERSON LOCAL(E)  
1.800.873.7683**

Les produits peuvent différer des produits illustrés. Prix présentés sous réserve de modification.  
Ces offres ne peuvent être combinées à aucune autre offre.

  
**PATTERSON**  
DENTAL/DENTAIRE



**QUANTITÉS  
LIMITÉES !**

Patterson Dentaire  
**SOLDE ÉTIQUETTES ROUGES**  
sur les articles de démonstration,  
les boîtes ouvertes et articles en montre

## CAO/FAO

Dentsply Sirona

**CEREC MC X**

Quantité limitées

**45 503 \$**

07-0477067

**LIQUIDATION  
D'INVENTAIRE**



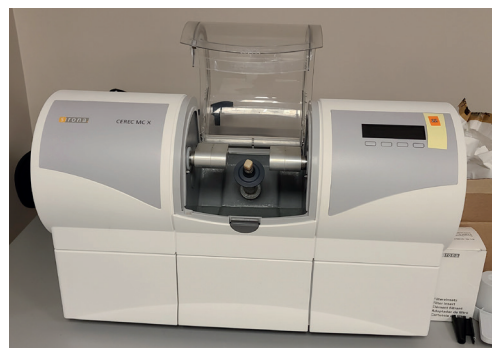
 Dentsply  
Sirona

Dentsply Sirona

**CEREC MC X**

**41 999 \$**

972-625543



**CEREC MC X**

**37 043 \$**

980-752928



 Dentsply  
Sirona

**POUR PLUS DE DÉTAILS, VEUILLEZ CONTACTER  
VOTRE REPRÉSENTANT(E) PATTERSON LOCAL(E)  
1.800.873.7683**

Les produits peuvent différer des produits illustrés. Prix présentés sous réserve de modification.  
Ces offres ne peuvent être combinées à aucune autre offre.

  
**PATTERSON**  
DENTAL/DENTAIRE

**QUANTITÉS  
LIMITÉES !**

Patterson Dentaire  
**SOLDE ÉTIQUETTES ROUGES**  
sur les articles de démonstration,  
les boîtes ouvertes et articles en montre

## CAPTURE D'AÉROSOLS

CareHealth Meditech Inc.

### Unité d'évacuation extrabuccale AIIR

AIIR-2020P4

**250 \$**

07-1256098 (Neuf)

**LIQUIDATION  
D'INVENTAIRE**

**125 \$**

976-626167, 976-626168 (Boîte ouverte)



**| CareHealth Meditech**

Quatro Air Technologies Inc.

### Déviateur d'air à 2 voies (1-2 stations)

AA250

**123 \$**

982-711065



### MedEVAC s

9-0035-1012, Unité d'extraction d'air au fauteuil,  
sans filtre à charbon

**1 523 \$**

982-708535



**QUATRO**  
AIR TECHNOLOGIES INC.

**POUR PLUS DE DÉTAILS, VEUILLEZ CONTACTER  
VOTRE REPRÉSENTANT(E) PATTERSON LOCAL(E)  
1.800.873.7683**

Les produits peuvent différer des produits illustrés. Prix présentés sous réserve de modification.  
Ces offres ne peuvent être combinées à aucune autre offre.

  
**PATTERSON**  
DENTAL/DENTAIRE

**QUANTITÉS  
LIMITÉES !**

Patterson Dentaire  
**SOLDE ÉTIQUETTES ROUGES**  
sur les articles de démonstration,  
les boîtes ouvertes et articles en montre

## CAPTURE D'AÉROSOLS

Quatro Air Technologies Inc.

### MedEVAC a

9-0018-0012, Unité d'extraction d'air au fauteuil,  
à 2 phases.

**1 273 \$**

968-697644, 968-697868,  
968-699163, 968-700515



### MedEVAC s

9-0035-1012, Unité d'extraction d'air au fauteuil,  
sans filtre à charbon

**1 703 \$**

982-708332



**QUATRO**  
AIR TECHNOLOGIES INC.

Quatro Air Technologies Inc.

### MedEVAC s

9-0035-1001, Unité d'extraction d'air au fauteuil,  
système de filtration à 3 phases

**1 833 \$**

982-708334



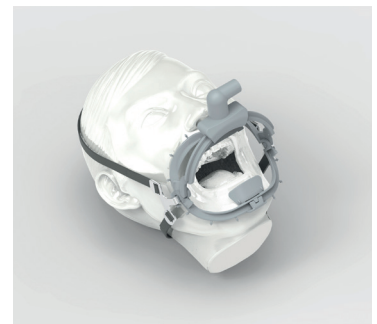
**QUATRO**  
AIR TECHNOLOGIES INC.

Cefla  
**Water Saliva Aerosol Defender**

**323 \$**

07-1249390

**LIQUIDATION  
D'INVENTAIRE**



**cefla**

**POUR PLUS DE DÉTAILS, VEUILLEZ CONTACTER  
VOTRE REPRÉSENTANT(E) PATTERSON LOCAL(E)  
1.800.873.7683**

Les produits peuvent différer des produits illustrés. Prix présentés sous réserve de modification.  
Ces offres ne peuvent être combinées à aucune autre offre.

**PATTERSON**  
DENTAL/DENTAIRE

**QUANTITÉS  
LIMITÉES !**

Patterson Dentaire  
**SOLDE ÉTIQUETTES ROUGES**  
sur les articles de démonstration,  
les boîtes ouvertes et articles en montre

## MOBILIER

Rëdl

### Console latérale

Couleur : Standard white, Accent : Platinum

**5 123 \$**

968-696429



### Console latérale

Couleur : Standard white, Accent : Indium grey

**5 123 \$**

968-696431



Rëdl

### Console arrière

Couleur : Standard white, Accent : Indium grey

**10 643 \$**

968-696432



### Mobilier arrière Teneo Impression

**11 303 \$**

968-701802



**POUR PLUS DE DÉTAILS, VEUILLEZ CONTACTER  
VOTRE REPRÉSENTANT(E) PATTERSON LOCAL(E)  
1.800.873.7683**

Les produits peuvent différer des produits illustrés. Prix présentés sous réserve de modification.  
Ces offres ne peuvent être combinées à aucune autre offre.

  
**PATTERSON**  
DENTAL/DENTAIRE

**QUANTITÉS  
LIMITÉES !**

Patterson Dentaire  
**SOLDE ÉTIQUETTES ROUGES**  
sur les articles de démonstration,  
les boîtes ouvertes et articles en montre

## MOBILIER

Rëdl  
**Mobilier arrière Impression**

~~1 993 \$~~

(972) 6264

**VENDU**



**Mobilier arrière Cloud**

Couleur : *Soho White*, partie inférieure seulement

**7 173 \$**

964-676926



Rëdl

**Mobilier arrière Cloud**

Couleur : *Soho White*, partie inférieure seulement

**4 993 \$**

(964) 673418



**Mobilier Cloud**

Couleur : *Bright white/Indium grey*

**12 351 \$**

980-765713



**POUR PLUS DE DÉTAILS, VEUILLEZ CONTACTER  
VOTRE REPRÉSENTANT(E) PATTERSON LOCAL(E)  
1.800.873.7683**

Les produits peuvent différer des produits illustrés. Prix présentés sous réserve de modification.  
Ces offres ne peuvent être combinées à aucune autre offre.

  
**PATTERSON**  
DENTAL/DENTAIRE



**QUANTITÉS  
LIMITÉES !**

Patterson Dentaire  
**SOLDE ÉTIQUETTES ROUGES**  
sur les articles de démonstration,  
les boîtes ouvertes et articles en montre

## MOBILIER

A-dec®  
Mobilier Inspire 594

4 915 \$

(984-6498)

**VENDU**



Centre de stérilisation  
Inspire 594

5 493 \$

(968) 691987



**a dec**  
reliablecreativesolutions

A-dec®  
Mobilier arrière Preference® 42"  
5580

9 982 \$

(968-70260)

**VENDU**



**a dec**  
reliablecreativesolutions

Pelton & Crane®  
Station arrière Renaissance 42"  
Couleurs : A/B/C/D/E/F/G/H/I/J/K/L/M/N/O/P/Q/R/S/T/U/V/W/X/Y/Z

4 993 \$

(976) 623314

**VENDU**



*Pelton & Crane*

**POUR PLUS DE DÉTAILS, VEUILLEZ CONTACTER  
VOTRE REPRÉSENTANT(E) PATTERSON LOCAL(E)  
1.800.873.7683**

Les produits peuvent différer des produits illustrés. Prix présentés sous réserve de modification.  
Ces offres ne peuvent être combinées à aucune autre offre.

  
**PATTERSON**  
DENTAL/DENTAIRE

**QUANTITÉS  
LIMITÉES !**

Patterson Dentaire  
**SOLDE ÉTIQUETTES ROUGES**  
sur les articles de démonstration,  
les boîtes ouvertes et articles en montre

## MOBILIER

MCC  
**Mobilier arrière**  
PFR8144

**4 293 \$**

(968) 698342, (968) 698344

**VENDU**



**Cabinet latéral sur mesure**  
CQ04532-Q01, Couleur : White/Silver Mist

**2 293 \$**

980-757087



**MCC**  
Modular & Custom Cabinets

Planmeca Triangle  
**Stéri-Centre SCX5 14'**

**22 533 \$**

984-649676



**Tablette coulissante  
pour stérilisateur**

**495 \$**

980-759348



**PLANMECA**  
triangle

**POUR PLUS DE DÉTAILS, VEUILLEZ CONTACTER  
VOTRE REPRÉSENTANT(E) PATTERSON LOCAL(E)  
1.800.873.7683**

Les produits peuvent différer des produits illustrés. Prix présentés sous réserve de modification.  
Ces offres ne peuvent être combinées à aucune autre offre.

  
**PATTERSON**  
DENTAL/DENTAIRE



**QUANTITÉS  
LIMITÉES !**

Patterson Dentaire  
**SOLDE ÉTIQUETTES ROUGES**  
sur les articles de démonstration,  
les boîtes ouvertes et articles en montre

## ENREGISTREMENT DE DONNÉES

SciCan

**Enregistreur de données pour  
Bravo (T)**

01-111730

**393 \$**

976-624638



**COLTENE**  
SciCan

## SYSTÈMES DE LIVRAISON

A-dec®

**Porte-plateau standard**

77.0933.00

**303 \$**

982-710675

**238 \$**

980-765321, 980-765323



## SYSTÈMES DE LIVRAISON

A-dec®

**Surface de travail pour  
12 O'Clock 545**

**713 \$**

980-764877, 980-764878



**a dec**  
reliablecreativesolutions

**a dec**  
reliablecreativesolutions

**POUR PLUS DE DÉTAILS, VEUILLEZ CONTACTER  
VOTRE REPRÉSENTANT(E) PATTERSON LOCAL(E)  
1.800.873.7683**

Les produits peuvent différer des produits illustrés. Prix présentés sous réserve de modification.  
Ces offres ne peuvent être combinées à aucune autre offre.

**PATTERSON**  
DENTAL/DENTAIRE

**QUANTITÉS  
LIMITÉES !**

Patterson Dentaire  
**SOLDE ÉTIQUETTES ROUGES**  
sur les articles de démonstration,  
les boîtes ouvertes et articles en montre

## SYSTÈMES DE LIVRAISON

A-dec®

### Porte-plateau standard

V0070.0011, 332/334/336/342, (77.0933.00)

**223 \$**

982-706867



### Crachoir et support central 461

V0195.0089 / V0111.0011

**2 623 \$**

982-710467



**a dec**  
reliablecreativesolutions

A-dec®

### Support pour moniteur fixé au plafond 586

Flottant, 9'

**2 913 \$**

980-768016



### Mini station d'accueil SOPRO

54.0584.00

**1 613 \$**

966-668868, 966-668870



**a dec**  
reliablecreativesolutions

**POUR PLUS DE DÉTAILS, VEUILLEZ CONTACTER  
VOTRE REPRÉSENTANT(E) PATTERSON LOCAL(E)  
1.800.873.7683**

Les produits peuvent différer des produits illustrés. Prix présentés sous réserve de modification.  
Ces offres ne peuvent être combinées à aucune autre offre.

**PATTERSON**  
DENTAL/DENTAIRE

**QUANTITÉS  
LIMITÉES !**

Patterson Dentaire  
**SOLDE ÉTIQUETTES ROUGES**  
sur les articles de démonstration,  
les boîtes ouvertes et articles en montre

## SYSTÈMES DE LIVRAISON

A-dec®

### Module de contrôle

54.0451.01, CM-2.0E

Utiliser avec EA-50LT, EA-51LT, EA-52LED

**1 153 \$**

968-69876

**VENDU**



**a dec**  
reliablecreativesolutions

## ACCESSOIRES POUR CHAISE DENTAIRES

Dentsply Sirona

### Appuie-tête pour chaise Teneo

6206044, Couleur : Sunset

**148 \$**

980-755559, 980-755560



**Dentsply  
Sirona**

## GARNISSAGE POUR CHAISE DENTAIRE

Dentsply Sirona

### pour Intego

**953 \$**

Pacific: 980-759751



Pacific

**Dentsply  
Sirona**

Belmont

### Unité au-dessus du patient X-CALIBUR™ à 3 pièces à main

BDS-2510

**4 593 \$**

968-69665

**VENDU**



**Belmont**

**POUR PLUS DE DÉTAILS, VEUILLEZ CONTACTER  
VOTRE REPRÉSENTANT(E) PATTERSON LOCAL(E)  
1.800.873.7683**

Les produits peuvent différer des produits illustrés. Prix présentés sous réserve de modification.  
Ces offres ne peuvent être combinées à aucune autre offre.

**PATTERSON**  
DENTAL/DENTAIRE

**QUANTITÉS  
LIMITÉES !**

Patterson Dentaire  
**SOLDE ÉTIQUETTES ROUGES**  
sur les articles de démonstration,  
les boîtes ouvertes et articles en montre

## GARNISSAGE POUR CHAISE DENTAIRE

Dentsply Sirona

**pour Teneo**

Rembourrage de qualité supérieure Thermo,  
Siège seulement

**1 670 \$**

Sapphire : 980-755557



Sapphire

**pour Teneo**

6205921, Rembourrage de qualité supérieure Thermo

**1 670 \$**

Sunset : 980-755558



Sunset



## CAPTEURS INTRABUCCAUX

Schick

**CDR Elite**

Taille 0, B1307000

**2 502 \$**

982-703410



**POUR PLUS DE DÉTAILS, VEUILLEZ CONTACTER  
VOTRE REPRÉSENTANT(E) PATTERSON LOCAL(E)  
1.800.873.7683**

Les produits peuvent différer des produits illustrés. Prix présentés sous réserve de modification.  
Ces offres ne peuvent être combinées à aucune autre offre.

  
**PATTERSON**  
DENTAL/DENTAIRE

**QUANTITÉS  
LIMITÉES !**

Patterson Dentaire  
**SOLDE ÉTIQUETTES ROUGES**  
sur les articles de démonstration,  
les boîtes ouvertes et articles en montre

## CAPTEURS INTRABUCCAUX

Planmeca

**ProSensor® HD taille 1  
et boîtier de commande USB**

USB-K, FE003792

**7 633 \$**

964-679771



**ProSensor® taille 2**

USB-K, FE003793

**1 763 \$**

(972) 629928

**ProSensor® taille 1**

USB-K, FE003792

**1 423 \$**

(972) 629929



**PLANMECA**

Dentsply Sirona

**Module USB pour XIOS**

61 44 377

**2 013 \$**

982-710038



**Dentsply  
Sirona**

**POUR PLUS DE DÉTAILS, VEUILLEZ CONTACTER  
VOTRE REPRÉSENTANT(E) PATTERSON LOCAL(E)  
1.800.873.7683**

Les produits peuvent différer des produits illustrés. Prix présentés sous réserve de modification.  
Ces offres ne peuvent être combinées à aucune autre offre.

**PATTERSON**  
DENTAL/DENTAIRE

**QUANTITÉS  
LIMITÉES !**

Patterson Dentaire  
**SOLDE ÉTIQUETTES ROUGES**  
sur les articles de démonstration,  
les boîtes ouvertes et articles en montre

## PIÈCES À MAIN ÉLECTRIQUES

KaVo Kerr

**INTRA™ LUX**

Tête de réduction 66LU

**493 \$**

07-0454322

**LIQUIDATION D'INVENTAIRE**

**ELECTROtorque**

TLC 4893

**2 353 \$**

07-0373308

**LIQUIDATION D'INVENTAIRE**

**KAVO Kerr**



NSK

Pièce à main micro-chirurgicale

**SGA-E25**  
H26500

**1 066 \$**

980-761039



**Ti-Max Z25L**

C1038001, tête standard 1:1

**1 428 \$**

980-765817



**NSK**

A-dec

**Synea 93LT**

0.30024001

**713 \$**

968-70164

**VENDU**



**a dec**  
reliablecreativesolutions

**POUR PLUS DE DÉTAILS, VEUILLEZ CONTACTER  
VOTRE REPRÉSENTANT(E) PATTERSON LOCAL(E)  
1.800.873.7683**

Les produits peuvent différer des produits illustrés. Prix présentés sous réserve de modification.  
Ces offres ne peuvent être combinées à aucune autre offre.

**PATTERSON**  
DENTAL/DENTAIRE



**QUANTITÉS  
LIMITÉES !**

Patterson Dentaire  
**SOLDE ÉTIQUETTES ROUGES**  
sur les articles de démonstration,  
les boîtes ouvertes et articles en montre

## SYSTÈME POUR PIÈCES À MAIN ÉLECTRIQUES

NSK

**ENDO-MATE TC2**

Y1001030

**398 \$**

(972) 629761

**NSK**



## COUPLEURS POUR PIÈCES À MAIN

Midwest

**Coupleur à 6 tiges**

790246, pour le Stylus de Midwest ou XGT

**384 \$**

980-755962, 980-768220



**MIDWEST**

## MOTEURS ÉLECTRIQUES

Dentsply Sirona

**Moteur BL Implant**

6212208

**1 113 \$**

968-698126

**Dentsply  
Sirona**



KaVo Kerr

**MULTiflex LUX 465 à DEL**

1.007.3197

**421 \$**

980-761043



**KAVO Kerr**

KaVo Kerr

**INTRA™ LUX  
KL703 à DEL**

1.007.0150

**1 356 \$**

980-769022

**KAVO Kerr**



NSK

**Coupleur à 4 trous pour Ti-Max**

P434081

**230 \$**

980-765816



**NSK**

**POUR PLUS DE DÉTAILS, VEUILLEZ CONTACTER  
VOTRE REPRÉSENTANT(E) PATTERSON LOCAL(E)  
1.800.873.7683**

Les produits peuvent différer des produits illustrés. Prix présentés sous réserve de modification.  
Ces offres ne peuvent être combinées à aucune autre offre.

**PATTERSON**  
DENTAL/DENTAIRE



**QUANTITÉS  
LIMITÉES !**

Patterson Dentaire  
**SOLDE ÉTIQUETTES ROUGES**  
sur les articles de démonstration,  
les boîtes ouvertes et articles en montre

## ENTRETIEN DES PIÈCES À MAIN

W&H

### Adaptateur Assistina

02690400, pour système Roto Quick

**280 \$**

980-767267



## PIÈCES À MAIN HAUTE VITESSE

Palisades Dental LLC

### Adaptateur à 6 tiges

p/Impact Air 45®

Conversion de 5 trous à 6 tiges

**93 \$**

07-0433821

**LIQUIDATION  
D'INVENTAIRE**



Palisades Dental LLC

Morita

### TwinPower Turbine® 45

16-5606322, PAR-4HEX-B-45

Connexion à 4 trous, sans lumière

**581 \$**

980-766690



**POUR PLUS DE DÉTAILS, VEUILLEZ CONTACTER  
VOTRE REPRÉSENTANT(E) PATTERSON LOCAL(E)  
1.800.873.7683**

Les produits peuvent différer des produits illustrés. Prix présentés sous réserve de modification.  
Ces offres ne peuvent être combinées à aucune autre offre.

  
**PATTERSON  
DENTAL/DENTAIRE**

**QUANTITÉS  
LIMITÉES !**

Patterson Dentaire  
**SOLDE ÉTIQUETTES ROUGES**  
sur les articles de démonstration,  
les boîtes ouvertes et articles en montre

## PIÈCES À MAIN HAUTE VITESSE

A-dec®

**Synea 400 TG-97L**

0.30004002

**1 093 \$**

966-667784



**Synea 400 TG-97L**

Tête pédiatrique, DEL+

**863 \$**

980-761638



**a dec**  
reliablecreativesolutions

A-dec®

**Synea WK-93LTS**

30216000, Tête micro de type E 1:4.5

**693 \$**

968-699289, 968-699297, 968-699293



**Synea 400 TG-98**

Tête standard, sans lumière

**719 \$**

980-761261



**a dec**  
reliablecreativesolutions

**POUR PLUS DE DÉTAILS, VEUILLEZ CONTACTER  
VOTRE REPRÉSENTANT(E) PATTERSON LOCAL(E)  
1.800.873.7683**

Les produits peuvent différer des produits illustrés. Prix présentés sous réserve de modification.  
Ces offres ne peuvent être combinées à aucune autre offre.

**PATTERSON**  
DENTAL/DENTAIRE

**QUANTITÉS  
LIMITÉES !**

Patterson Dentaire  
**SOLDE ÉTIQUETTES ROUGES**  
sur les articles de démonstration,  
les boîtes ouvertes et articles en montre

## PIÈCES À MAIN HAUTE VITESSE

Dentsply Sirona

**Midwest Stylus® ATC 990**

882300

**1 103 \$**

(972) 628925, 628926



**Midwest Phoenix® Pro**

884310, avec dos ATC

**1 183 \$**

968-696271



 Dentsply  
Sirona

Dentsply Sirona

**Midwest Phoenix®**

**863 \$**

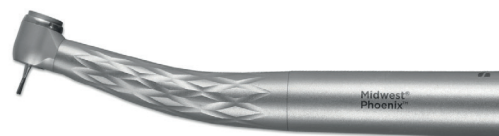
Avec dos Midwest

(980) 753762

**833 \$**

Avec dos NSK

(980) 753199, (980) 753200



**Midwest Phoenix® ZR**

Avec dos KaVo

**733 \$**

(972) 627953



 Dentsply  
Sirona

**POUR PLUS DE DÉTAILS, VEUILLEZ CONTACTER  
VOTRE REPRÉSENTANT(E) PATTERSON LOCAL(E)  
1.800.873.7683**

Les produits peuvent différer des produits illustrés. Prix présentés sous réserve de modification.  
Ces offres ne peuvent être combinées à aucune autre offre.

  
**PATTERSON**  
DENTAL/DENTAIRE

**QUANTITÉS  
LIMITÉES !**

Patterson Dentaire  
**SOLDE ÉTIQUETTES ROUGES**  
sur les articles de démonstration,  
les boîtes ouvertes et articles en montre

## PIÈCES À MAIN HAUTE VITESSE

NSK

**Ti-Max Z800L**

P1110

**1 103 \$**

(972) 628928



**Ti-Max Z900L**

**1 193 \$**

982-713536, 982-713538



**NSK**

W&H

**Synea WK-93LTS**

Tête micro, compact de type E 1:4.5

**953 \$**

966-667180



**Synea Vision TK-98L**

30019000, tête standard, éclairage circulaire DEL+

**1 123 \$**

966-667423, 966-667431



**W&H**

**POUR PLUS DE DÉTAILS, VEUILLEZ CONTACTER  
VOTRE REPRÉSENTANT(E) PATTERSON LOCAL(E)  
1.800.873.7683**

Les produits peuvent différer des produits illustrés. Prix présentés sous réserve de modification.  
Ces offres ne peuvent être combinées à aucune autre offre.

**PATTERSON**  
DENTAL/DENTAIRE

**QUANTITÉS  
LIMITÉES !**

Patterson Dentaire  
**SOLDE ÉTIQUETTES ROUGES**  
sur les articles de démonstration,  
les boîtes ouvertes et articles en montre

## PIÈCES À MAIN POUR HYGIÉNISTES

Dentsply Sirona

**Pièce à main pour hygiéniste  
RDH de Midwest pour les angles  
de prophylaxie jetables**

740010, paquet de 3

**2 083 \$**

(978) 629480



**Dentsply  
Sirona**

## SCANNER DE PLAQUES D'IMAGERIE

ACTEON®

**PSPIX<sup>2</sup>®**

S 702 0011

**7 613 \$**

968-697602



**ACTEON**  
North America

## CAMÉRAS INTRABUCCALES

ACTEON®

**SOPRO 717 First®**

À PARTIR DE

**1 783 \$**

JUSQU'À

**3 823 \$**

966-668866

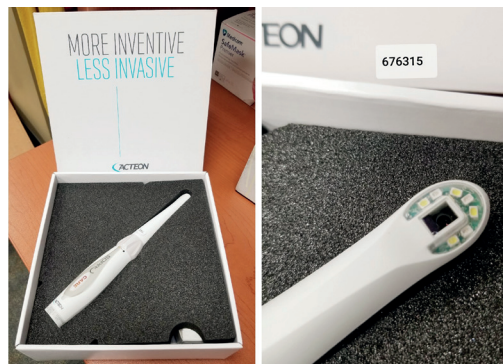


**Caméra SOPROCARE®**

avec système de détection des caries

**3 583 \$**

(964) 676315



**ACTEON**  
North America

**POUR PLUS DE DÉTAILS, VEUILLEZ CONTACTER  
VOTRE REPRÉSENTANT(E) PATTERSON LOCAL(E)  
1.800.873.7683**

Les produits peuvent différer des produits illustrés. Prix présentés sous réserve de modification.  
Ces offres ne peuvent être combinées à aucune autre offre.

**PATTERSON**  
DENTAL/DENTAIRE

**QUANTITÉS  
LIMITÉES !**

Patterson Dentaire  
**SOLDE ÉTIQUETTES ROUGES**  
sur les articles de démonstration,  
les boîtes ouvertes et articles en montre

## CAMÉRAS INTRABUCCALES

ACTEON®

**Caméra SOPRO CARE®**

54.0471.00, pièce à main seulement

**4 413 \$**

968-696986, 968-696988

**ACTEON**  
North America



## CAMÉRAS INTRABUCCALES

Dentsply Sirona

**SiroCam UAF Plus**

6691534, avec Sidexis 4

**1 409 \$**

980-758868

Dentsply  
Sirona



## LABORATOIRE

DEXIS

**Ensemble complet DEXcam 4HD**

1.012.8903

**4 623 \$**

07-0861294

**LIQUIDATION  
D'INVENTAIRE**

**DEXIS**



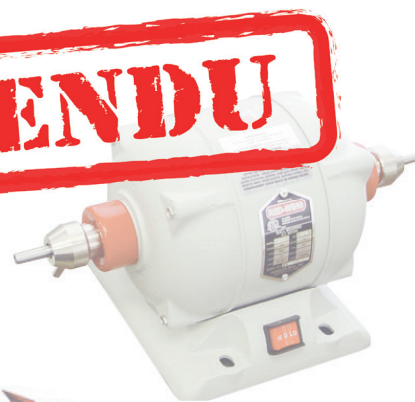
Handler

**Tour Red Wing 26B**

**703 \$**

(972) 628888

**HANDLER**  
REDWING INTERNATIONAL



**POUR PLUS DE DÉTAILS, VEUILLEZ CONTACTER  
VOTRE REPRÉSENTANT(E) PATTERSON LOCAL(E)  
1.800.873.7683**

Les produits peuvent différer des produits illustrés. Prix présentés sous réserve de modification.  
Ces offres ne peuvent être combinées à aucune autre offre.

**PATTERSON**  
DENTAL/DENTAIRE



**QUANTITÉS  
LIMITÉES !**

Patterson Dentaire  
**SOLDE ÉTIQUETTES ROUGES**  
sur les articles de démonstration,  
les boîtes ouvertes et articles en montre

## PIÈCES À MAIN BASSE VITESSE

NSK

**iProphy Air**

M1020001

**823 \$**

964-676692



**Contre-angle FX25**

1:1

**303 \$**

968-702590, 968-702592,  
968-702594



**NSK**

Star Dental

**Titan® 3, moteur 5K**

262261

**653 \$**

968-691588



**Titan® 3, moteur 20K**

262262

**1 097 \$**

980-763391



**StarDental**

Midwest

**Tête à prophylaxie vissée**

720445, paquet de 3

**126 \$**

980-752386, 980-756592



**MIDWEST**

**POUR PLUS DE DÉTAILS, VEUILLEZ CONTACTER  
VOTRE REPRÉSENTANT(E) PATTERSON LOCAL(E)  
1.800.873.7683**

Les produits peuvent différer des produits illustrés. Prix présentés sous réserve de modification.  
Ces offres ne peuvent être combinées à aucune autre offre.

  
**PATTERSON**  
DENTAL/DENTAIRE



**QUANTITÉS  
LIMITÉES !**

Patterson Dentaire  
**SOLDE ÉTIQUETTES ROUGES**  
sur les articles de démonstration,  
les boîtes ouvertes et articles en montre

## PIÈCES À MAIN BASSE VITESSE

KaVo Kerr

**EXPERTmatic™ E15 C**

1.007.5531

**831 \$**

980-766651



**SMARTmatic S81**

1.011.6780, Contre-angle endodontique, 8:1

**585 \$**

980-767566



**KAVO**  **Kerr**

Dentsply Sirona

**Moteur pneumatique basse  
vitesse Shorty® de Midwest**

1 vitesse, 4 trous

**663 \$**

(980) 748179



**T1 Classic S**

5898890, 1.6L HP

**1 693 \$**

966-668928



 **Dentsply  
Sirona**

**POUR PLUS DE DÉTAILS, VEUILLEZ CONTACTER  
VOTRE REPRÉSENTANT(E) PATTERSON LOCAL(E)  
1.800.873.7683**

Les produits peuvent différer des produits illustrés. Prix présentés sous réserve de modification.  
Ces offres ne peuvent être combinées à aucune autre offre.

  
**PATTERSON**  
DENTAL/DENTAIRE

**QUANTITÉS  
LIMITÉES !**

Patterson Dentaire  
**SOLDE ÉTIQUETTES ROUGES**  
sur les articles de démonstration,  
les boîtes ouvertes et articles en montre

## PIÈCES À MAIN BASSE VITESSE

Sable Industries Inc.

**Contre-angle 4:1**

1600202, ISO type E (E-4R)

**103 \$**

(978) 629822



**SABLE**  
INDUSTRIES INC.  
ISO 13485:2003 CERTIFIED - HEALTH CANADA REGISTERED

## SALLE OPÉRATOIRE

ICW

**Support LCD inversé**

Curseur de piste avec élévateur de 3" et bras de 11"

**373 \$**

964-673777



**ICW**

## SALLE OPÉRATOIRE

AG Neovo

**AG Neovo Série C**

Moniteur 17"

**173 \$**

07-5886940

**LIQUIDATION  
D'INVENTAIRE**



**AG Neovo Série C**

Moniteur 19"

**193 \$**

07-5886957

**LIQUIDATION  
D'INVENTAIRE**



**AG neovo**

**POUR PLUS DE DÉTAILS, VEUILLEZ CONTACTER  
VOTRE REPRÉSENTANT(E) PATTERSON LOCAL(E)  
1.800.873.7683**

Les produits peuvent différer des produits illustrés. Prix présentés sous réserve de modification.  
Ces offres ne peuvent être combinées à aucune autre offre.

  
**PATTERSON**  
DENTAL/DENTAIRE

**QUANTITÉS  
LIMITÉES !**

Patterson Dentaire  
**SOLDE ÉTIQUETTES ROUGES**  
sur les articles de démonstration,  
les boîtes ouvertes et articles en montre

## SALLE OPÉRATOIRE

AG Neovo

**Moniteur DEL X-19E**

X19E0011A0200, Noir

**743 \$**

966-669008, 966-669009



**AG neovo**

Porter

**Matrix Scavenger,  
accessoire pour gaz nitreux**

91515192, avec capuchon nasal large

**483 \$**

968-7011



**PORTER**  
The Trusted Name In Nitrous

## LAMPES OPÉRATOIRES

Forest Dental

**Lampe DEL 9078**

Fixation au plafond

**4 653 \$**

968-701401



**Lampe DEL 9078-C**

Fixation au plafond

**4 653 \$**

968-701403



**forest dental**  
Affordable Excellence + Designer Friendly®

**POUR PLUS DE DÉTAILS, VEUILLEZ CONTACTER  
VOTRE REPRÉSENTANT(E) PATTERSON LOCAL(E)  
1.800.873.7683**

Les produits peuvent différer des produits illustrés. Prix présentés sous réserve de modification.  
Ces offres ne peuvent être combinées à aucune autre offre.

**PATTERSON**  
DENTAL/DENTAIRE

**QUANTITÉS  
LIMITÉES !**

Patterson Dentaire  
**SOLDE ÉTIQUETTES ROUGES**  
sur les articles de démonstration,  
les boîtes ouvertes et articles en montre

## LAMPES OPÉRATOIRES

A-dec®

**Lampe DEL 574L**

Fixation au mobilier

**4 673 \$**

968-702611



**Lampe DEL 572L**

pour style A

**2 783 \$**

972-630075



**a dec**  
reliablecreativesolutions

A-dec®

**Lampe DEL 371L à fixation  
au support central**

V0195.0253

**2 333 \$**

968-700007



**Support à lampe,  
fixation au plafond, 9'**

28.1810.02, F/576L

**239 \$**

980-761525, 980-761526



**a dec**  
reliablecreativesolutions

**POUR PLUS DE DÉTAILS, VEUILLEZ CONTACTER  
VOTRE REPRÉSENTANT(E) PATTERSON LOCAL(E)  
1.800.873.7683**

Les produits peuvent différer des produits illustrés. Prix présentés sous réserve de modification.  
Ces offres ne peuvent être combinées à aucune autre offre.

**PATTERSON**  
DENTAL/DENTAIRE

**QUANTITÉS  
LIMITÉES !**

Patterson Dentaire  
**SOLDE ÉTIQUETTES ROUGES**  
sur les articles de démonstration,  
les boîtes ouvertes et articles en montre

## LOGICIELS

DEXIS

### Logiciels DEXIS, Ensemble de départ

Incluant DEXray, DEXnet, intégrateur DEXIS  
pour Dentrrix, 1.011.8452

**3 843 \$**

07-0861310

**LIQUIDATION  
D'INVENTAIRE**



## STÉRILISATEURS

SciCan

### STATCLAVE™ G4, 120 V

G4-621101

**9 443 \$**

968-700080

**VENDU**



**COLTENE**  
SciCan

## STÉRILISATEURS

Tuttnauer

### EZ11 Plus

EZ11PLUS-P, Automatique, avec imprimante

**6 699 \$**

07-1065275

**LIQUIDATION  
D'INVENTAIRE**



### Elara 11 classe B

Automatique, avec imprimante

**9 575 \$**

07-1067677

**LIQUIDATION  
D'INVENTAIRE**



**Tuttnauer**  
Legacy | Reliability | Innovation

**POUR PLUS DE DÉTAILS, VEUILLEZ CONTACTER  
VOTRE REPRÉSENTANT(E) PATTERSON LOCAL(E)  
1.800.873.7683**

Les produits peuvent différer des produits illustrés. Prix présentés sous réserve de modification.  
Ces offres ne peuvent être combinées à aucune autre offre.

  
**PATTERSON**  
DENTAL/DENTAIRE

**QUANTITÉS  
LIMITÉES !**

Patterson Dentaire  
**SOLDE ÉTIQUETTES ROUGES**  
sur les articles de démonstration,  
les boîtes ouvertes et articles en montre

## ACCESSOIRES POUR STÉRILISATEURS

SciCan

**Imprimante  
pour STATIM®**

SP512-120V

**303 \$**

(978) 628424



**COLTENE**  
SciCan

## TABOURETS

A-dec®

**Tabouret pour assistant 522**

~~1 115 \$~~

Cyan: 980-76081

**VENDU**

**1 463 \$**

Charcoal : 968-702614



Tuttnauer

**Imprimante pour  
EZ9/EZ10/EZ10K/3870**

1610100

**638 \$**

980-762098



**Tuttnauer**  
Legacy | Reliability | Innovation

**a dec**  
reliablecreativesolutions

**POUR PLUS DE DÉTAILS, VEUILLEZ CONTACTER  
VOTRE REPRÉSENTANT(E) PATTERSON LOCAL(E)  
1.800.873.7683**

Les produits peuvent différer des produits illustrés. Prix présentés sous réserve de modification.  
Ces offres ne peuvent être combinées à aucune autre offre.

**PATTERSON**  
DENTAL/DENTAIRE



**QUANTITÉS  
LIMITÉES !**

Patterson Dentaire  
**SOLDE ÉTIQUETTES ROUGES**  
sur les articles de démonstration,  
les boîtes ouvertes et articles en montre

## TABOURETS

Dentsply Sirona

### **Carl Manual Plus**

6204056 / 6253210

Réglage manuel de la hauteur

Couleur : Spring

**833 \$**

980-755563, 980-755564



 Dentsply  
Sirona

Posiflex

### **Appui-coudes pour Posiflex 6**

2 appui-coudes ajustables  
(tabouret vendu séparément)

**812 \$**

980-767565



 Posiflex®  
DESIGN

Forest Dental

### **Tabouret pour assistant Deluxe 6160C**

Couleur : Ultraleather doe

**814 \$**

980-767752



 forest dental  
Affordable Excellence + Designer Friendly®

**POUR PLUS DE DÉTAILS, VEUILLEZ CONTACTER  
VOTRE REPRÉSENTANT(E) PATTERSON LOCAL(E)  
1.800.873.7683**

Les produits peuvent différer des produits illustrés. Prix présentés sous réserve de modification.  
Ces offres ne peuvent être combinées à aucune autre offre.

  
**PATTERSON**  
DENTAL/DENTAIRE



**QUANTITÉS  
LIMITÉES !**

Patterson Dentaire  
**SOLDE ÉTIQUETTES ROUGES**  
sur les articles de démonstration,  
les boîtes ouvertes et articles en montre

## TABOURETS

Crown Seating

**Tabouret pour assistant Durango  
C90SSAB, selle anglaise**  
avec dossier, Couleur : DP Saphir

**733 \$**

(972) 628404



**Virtu® 1200M**

Couleur : Noir

**593 \$**

982-701877



The Brewer Company

**Tabouret pour assistant 9120BR**  
Couleur : Deep Sea

**1 163 \$**

(972) 6290

**VENDU**

Brewer



## GARNISSAGE DE TABOURET

Dentsply Sirona

**Ensemble de garnissage pour  
tabouret Hugo**

**333 \$**

Lagoon: (980) 753995



Lagoon



**POUR PLUS DE DÉTAILS, VEUILLEZ CONTACTER  
VOTRE REPRÉSENTANT(E) PATTERSON LOCAL(E)  
1.800.873.7683**

Les produits peuvent différer des produits illustrés. Prix présentés sous réserve de modification.  
Ces offres ne peuvent être combinées à aucune autre offre.

  
**PATTERSON**  
DENTAL/DENTAIRE

**QUANTITÉS  
LIMITÉES !**

Patterson Dentaire  
**SOLDE ÉTIQUETTES ROUGES**  
sur les articles de démonstration,  
les boîtes ouvertes et articles en montre

## UNITÉS DE TRAITEMENT

↓ **OFFRES SPÉCIALES !** ↓

Dentsply Sirona

**Ensemble avec unité de traitement  
Sinus et tabourets**

**Inclus :**

- Unité de traitement Sinus  
Couleur : Carbon  
964-678843
- Tabouret Carl  
Couleur : Carbon  
964-678842
- Tabouret Hugo  
Couleur : Carbon  
964-678841

**63 723 \$**



**Dentsply  
Sirona**

## NETTOYEUR ULTRASONIQUE

Midmark™

**QuickClean®**

Unité encastrée, 6,6 gallons

**1 503 \$**

(964) 672762

**midmark™**



## DÉTARTEURS ULTRASONIQUES

Forest Dental

**Satelec SP Newtron Piezo**

F12281

**2 093 \$**

968-703316

**forest dental**  
Affordable Excellence + Designer Friendly®



**POUR PLUS DE DÉTAILS, VEUILLEZ CONTACTER  
VOTRE REPRÉSENTANT(E) PATTERSON LOCAL(E)  
1.800.873.7683**

Les produits peuvent différer des produits illustrés. Prix présentés sous réserve de modification.  
Ces offres ne peuvent être combinées à aucune autre offre.

**PATTERSON  
DENTAL/DENTAIRE**

**QUANTITÉS  
LIMITÉES !**

Patterson Dentaire  
**SOLDE ÉTIQUETTES ROUGES**  
sur les articles de démonstration,  
les boîtes ouvertes et articles en montre

## SALLE DE SERVICE

DentalEZ®

**Vanne principale de contrôle  
de l'eau**

MWC075, réglable entre 1/2" et 3/4"

**1 023 \$**

980-761006



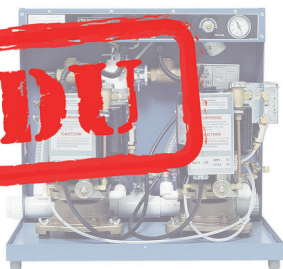
**Système d'aspiration double  
MC-201FS**

64586110D

**6 043 \$**

968-702996

**VENDU**



**Recirculateur d'eau WR-100  
pour pompes MC-201 et MC-202**

64592005

**693 \$**

968-697793



**DENTALEZ**

## SALLE DE SERVICE

Ramvac

**QT1 Bulldog®**

C809001

**6 493 \$**

968-700117



**RAMVAC**

## MÉLANGEUR SOUS VIDE

Whip Mix®

**VPMmini**

29400, avec support

**1 693 \$**

982-70886

**VENDU**



**Whip Mix®**

**POUR PLUS DE DÉTAILS, VEUILLEZ CONTACTER  
VOTRE REPRÉSENTANT(E) PATTERSON LOCAL(E)  
1.800.873.7683**

Les produits peuvent différer des produits illustrés. Prix présentés sous réserve de modification.  
Ces offres ne peuvent être combinées à aucune autre offre.

**PATTERSON**  
DENTAL/DENTAIRE